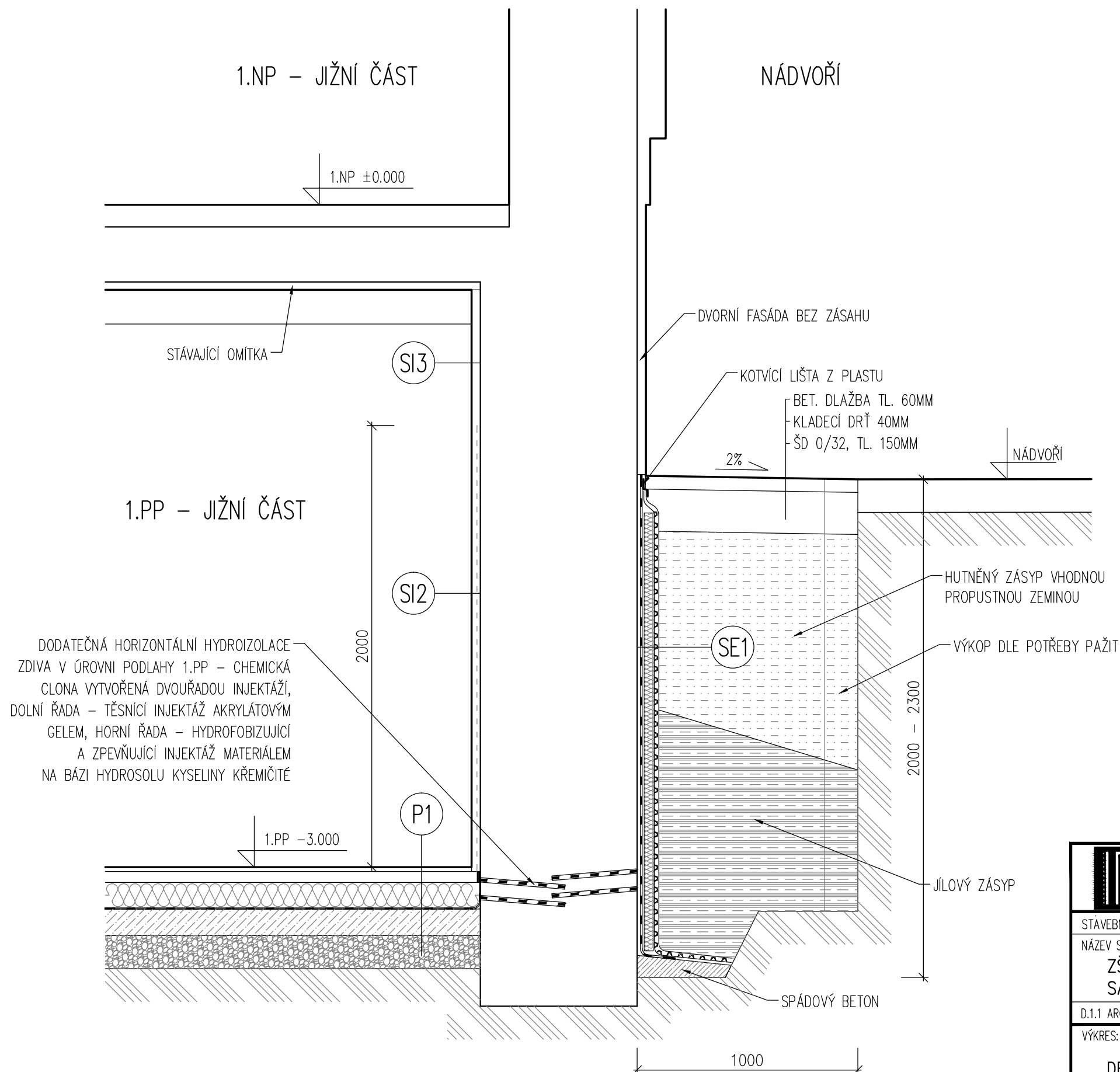
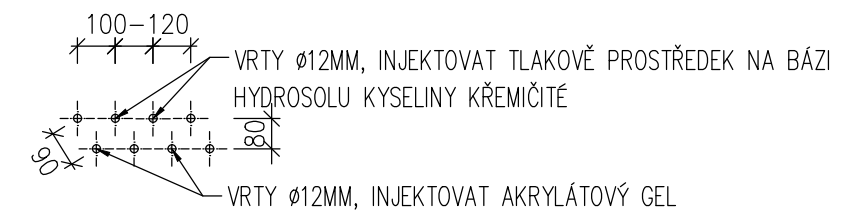


DETAIL 4




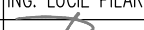
ROZMÍSTĚNÍ INJEKTÁŽNÍCH VRTŮ

HORIZONTÁLNÍ/ŠIKMÁ DVOUŘADÁ INJEKTÁŽ



POZNÁMKY:

- PŘED ZAHÁJENÍM VÝKOPOVÝCH PRACÍ BUDE S PŘEDSTIHEM MIN. 14 DNÍ OBJEDNÁNO VYTÝČENÍ SÍTÍ, KTERÉ BUDOU VÝKOPOVÝMI PRACEMI DOTČENY. NÁSLEDNĚ JE PŘI PROVÁDĚNÍ PRACÍ VE VÝKOPU A PŘI ZPĚTNÉM ZÁSYPU VÝKOPU NUTNO DBÁT POKYNŮ UVEDENÝCH VE VYJÁDRĚNÍCH SPRÁVCŮ DOTČENÝCH SÍTÍ.
- VEŠKERÉ PROSTUPY PŘÍPOJEK INŽENÝRSKÝCH SÍTÍ PŘES OBVODOVÉ ZDIVO POD ÚROVNÍ TERÉNU BUDOU PEČLIVĚ UTĚSNĚNY
- INJEKTÁŽNÍ VRTY PŘED INJEKTÁŽÍ NUTNO PROČISTIT A PO INJEKTÁŽÍ ZAPRAVIT CEMENTOVOU MALTOU

| | | | | | |
|---|----------------------|---|---------------------|---|----------------|
|  | HLAVNÍ PROJEKTANT | ZODPOV. PROJEKTANT | VYPRACOVAL | INAD, spol. s r.o. Rybkova 4 602 00 Brno tel./fax: 541244589 e-mail: info@inad.cz | |
| | ING. ARCH. M. MIKŠÍK | ING. LUCIE PILAŘOVÁ | ING. LUCIE PILAŘOVÁ | | |
| | |  | ING. ZDENĚK ŠTEFEK | | |
| STAVEBNÍK: Základní škola Brno, Palackého třída, příspěvková organizace | | | | DATUM | LEDEN 2022 |
| NÁZEV STAVBY: ZŠ PALACKÉHO TŘÍDA 343/68, BRNO SANACE VLHKÉHO ZDIVA | | | | FORMÁT | 2 x A4 |
| | | | | STUPEŇ | DPS |
| | | | | MĚŘITKO | 1 : 20 |
| | | | | D.1.1 ARCHITEKTONICKO STAVEBNÍ ŘEŠENÍ | ZAK. Č. |
| VÝKRES: | | | | ČÍSLO PARÉ: | ČÍSLO VÝKRESU: |
| DETAIL 4 – ŘEZ OBVODOVOU ZDÍ SMĚREM DO DVORA | | | | | D.1.1.07 |